

Muni Compras

Instructivo para la Representación en CiDi y VeDi



Secretaría de
**Ciudad Inteligente y
Transformación Digital**



Subsecretaría de
**Innovación y
Transformación Digital**



Municipalidad
de Córdoba

Instructivo:

Representación legal en CiDi y VeDi

1. Objetivo

Orientar a los proveedores dentro de la plataforma CiDi (Ciudadano Digital) y VeDi (Vecino Digital) para realizar la **representación legal** de la persona jurídica (empresa) o persona humana y poder designar a sus representados.

2. Alcance

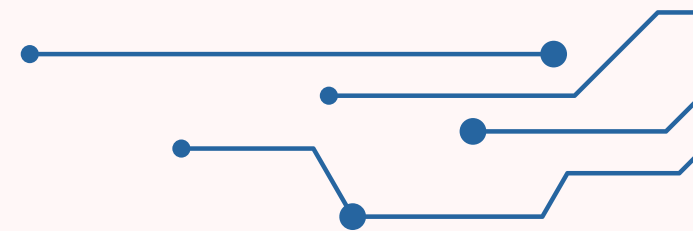
Está dirigido a aquellas personas que desean ingresar en nombre de la persona jurídica (empresa) / persona humana al Portal de Compras de la Municipalidad de Córdoba.

3. Aspectos a tener en cuenta

- Deberá tener previamente realizado y aprobado el tramite de IPJ.
- Deberá contar con Ciudadano Digital Nivel 2.
- Las personas que podrán llevar a cabo dicho tramite son: Representantes de la empresa y Autorizados de la misma.

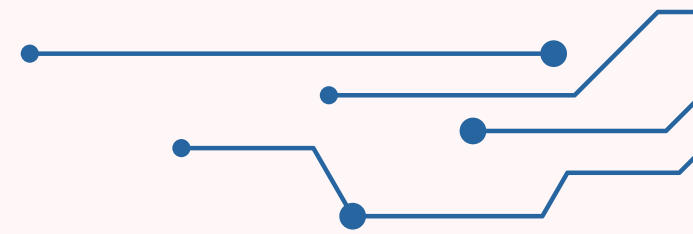
Aclaración:

La Representación puede realizarse para **personas jurídicas (empresas)** y **personas humanas**.



Representación legal en CiDi y VeDi

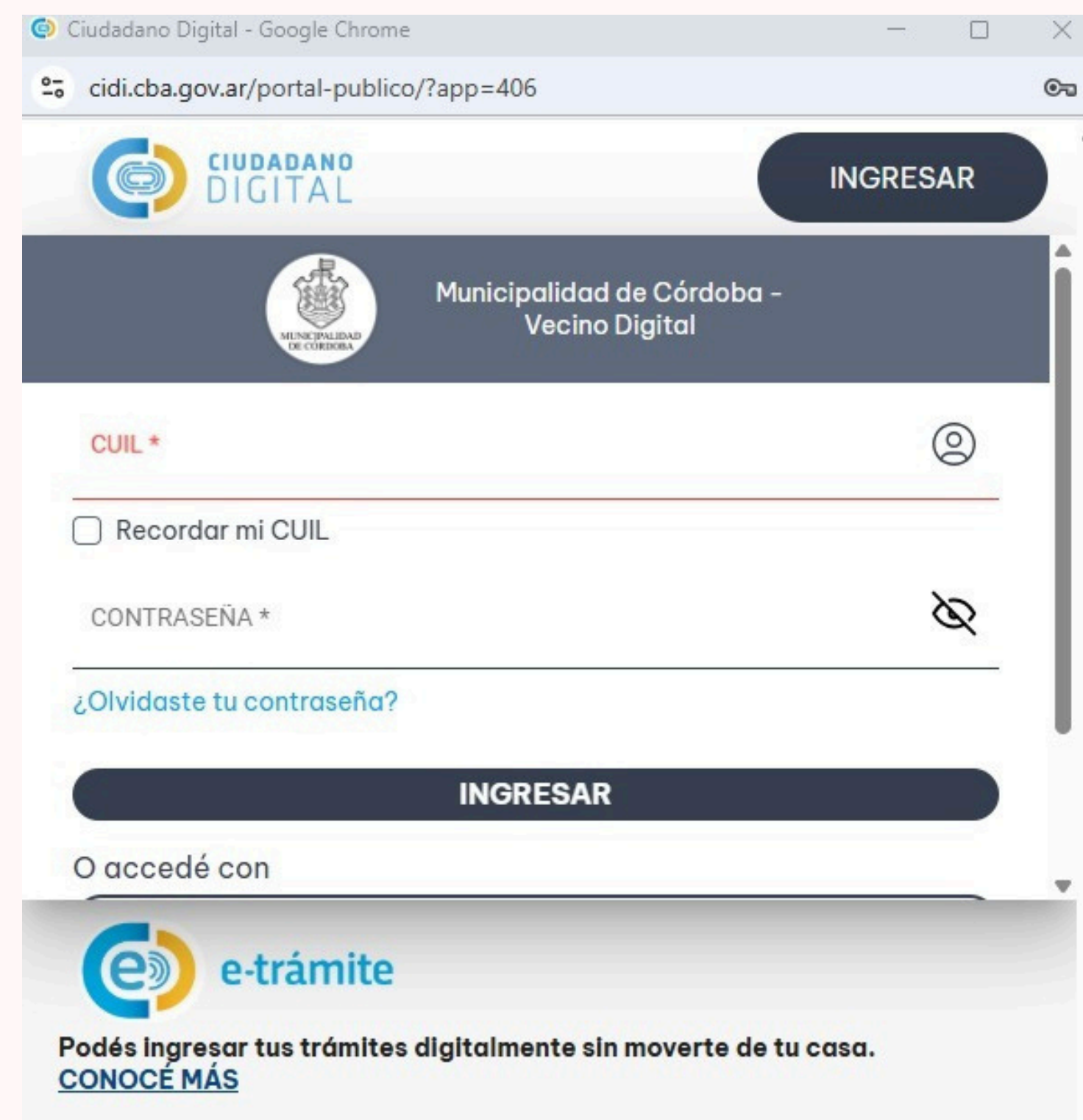
Persona Jurídica



2. Procedimiento paso a paso

2.1 Ingreso a Ciudadano Digital

- Hacé clic en este enlace: <https://cidi.cba.gov.ar/portal-publico/> para acceder Ciudadano Digital.
- Deberán acceder las personas autorizadas o responsables de la empresa.
- Recordá que debes tener CiDi nivel 2.



Ciudadano Digital - Google Chrome

cidi.cba.gov.ar/portal-publico/?app=406

CIUDADANO DIGITAL

INGRESAR

Municipalidad de Córdoba - Vecino Digital

CUIL *

Recordar mi CUIL

CONTRASEÑA *

[¿Olvidaste tu contraseña?](#)

INGRESAR

O accedé con

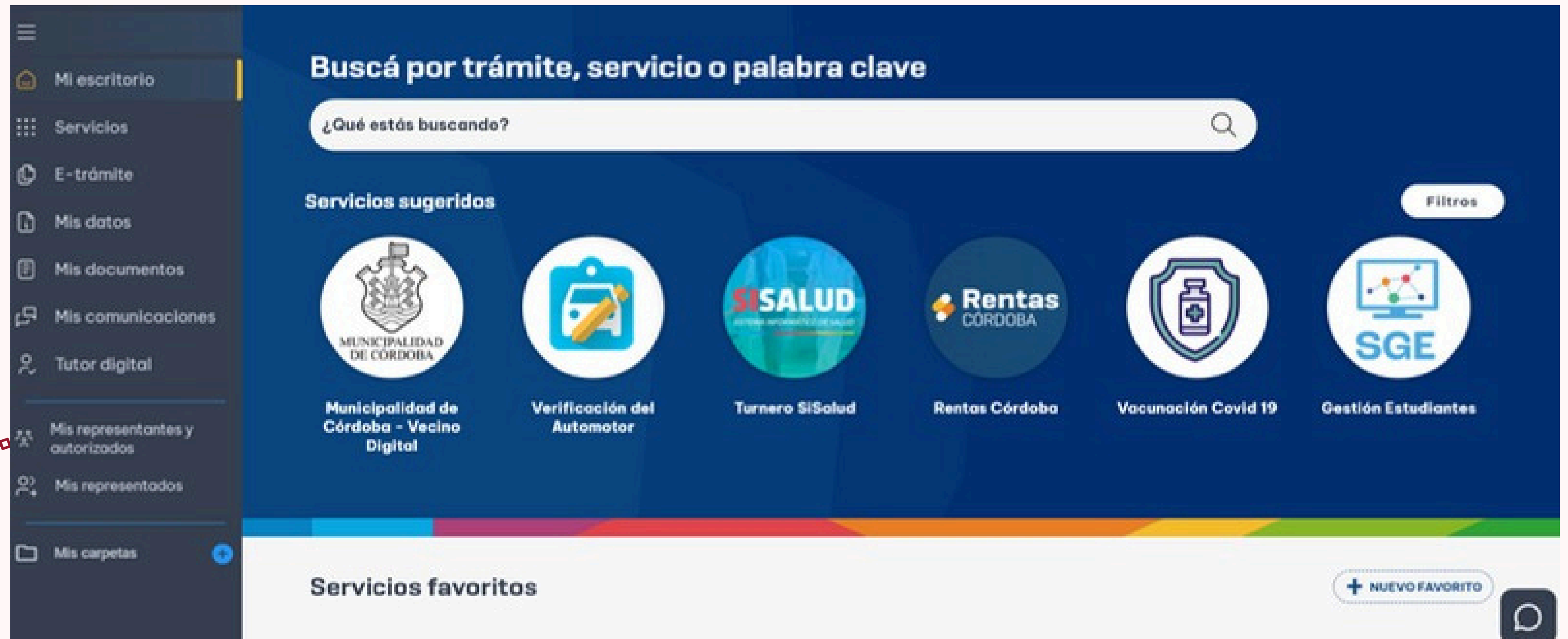
e-trámite

Podés ingresar tus trámites digitalmente sin moverte de tu casa. [CONOCÉ MÁS](#)

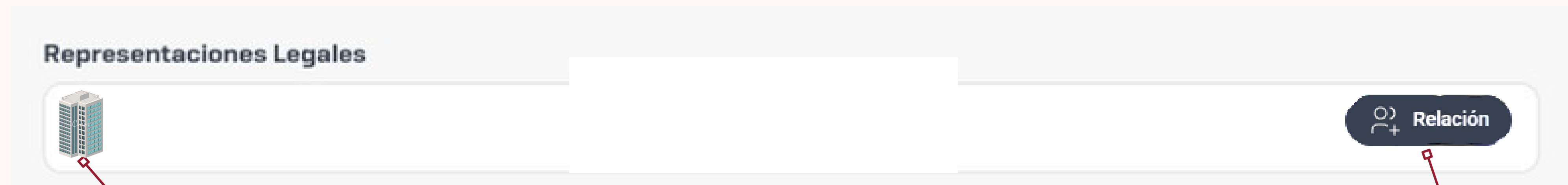
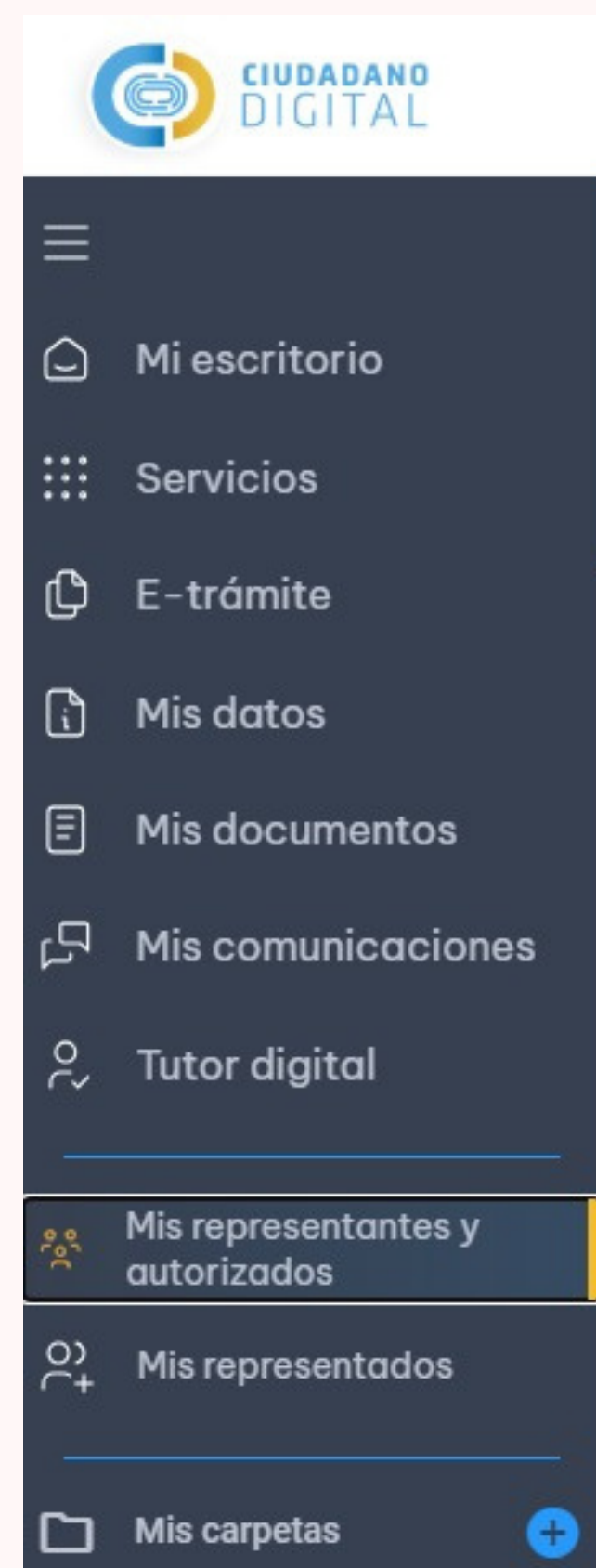
Hacé clic en **Ingresar** para iniciar sesión

2.2. Al ingresar a CiDi, en la parte inferior izquierda encontrarás la pestaña “Mis representantes y autorizados”

Hacé clic en “Mis representantes y autorizados”

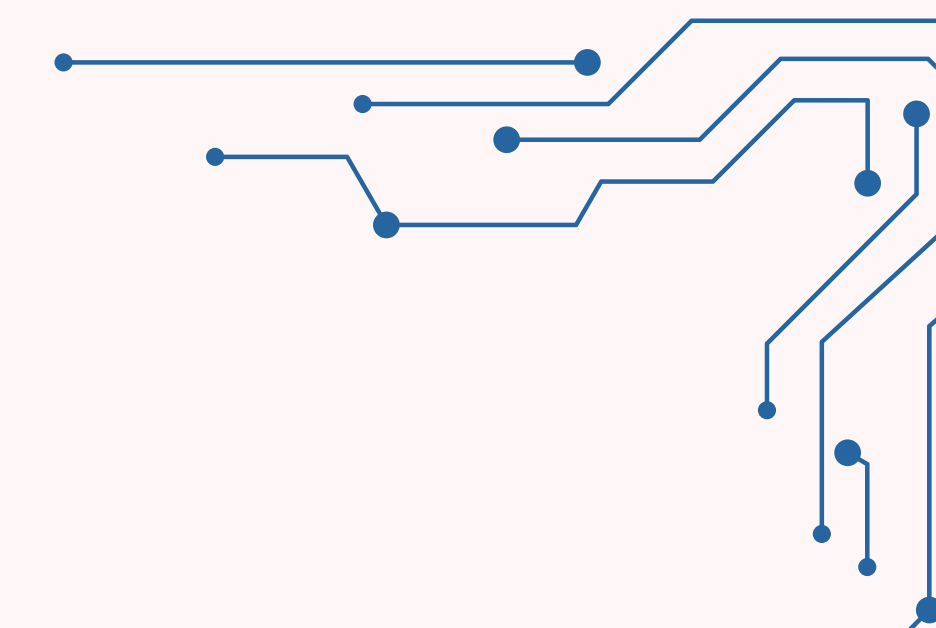


2.3. Al ingresar debe dirigirse a la parte inferior de la pantalla donde figura “Representaciones Legales”



En esta sección encontrará el nombre de la empresa y el CUIT.

Al visualizar la empresa, deberá hacer clic en “**Relación**”.



2.4 Continuando con el tramite de Representación Legal

- Al hacer clic en "Relación" se habilitara la siguiente seccón:

¿Qué deseas hacer?

Solicitar Representación Asignar Representación

CUIL de la relación

CUIL * Validar

¿Se puede delegar el servicio?

Delegable No Delegable

Siguiente

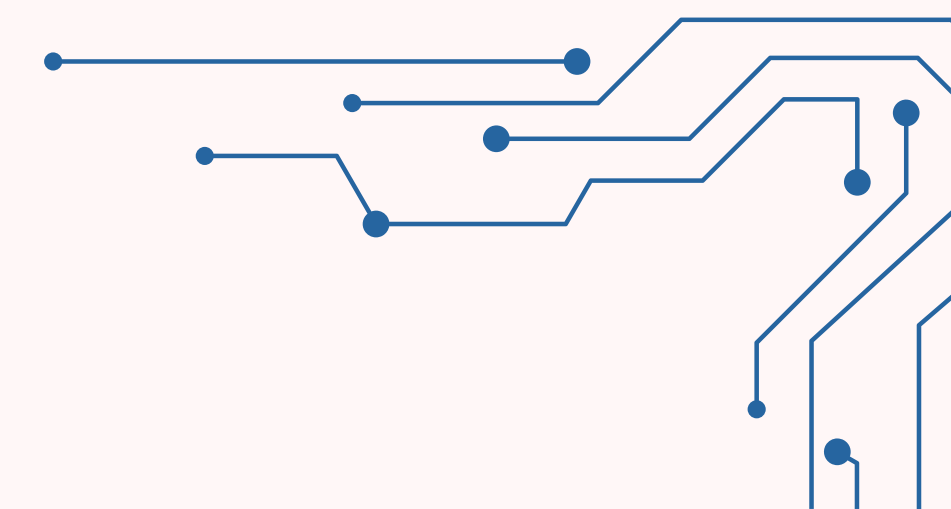
3- Ingresá el CUIL de la persona que tendrá autorización.

1-Clic en "Asignar Representación".

4- Hacé clic en "Validar".

2-Clic en "No Delegable".


5- Hacé clic en "Siguiente".



2.5. Elegí el nivel de acceso de la representación

En esta sección la barra de acceso debe estar al nivel **alto**

¿Qué tipo de relación querés establecer?


Por Servicios
Selecciona los servicios que vas a solicitar

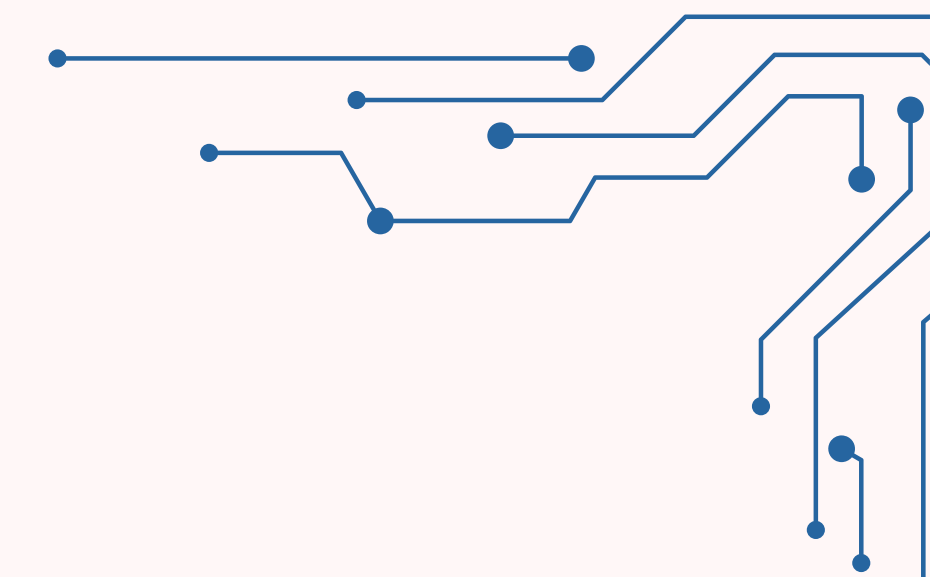
Elige el nivel de acceso

Bajo Medio Alto

Seleccionar los servicios

Buscar Servicio

Conex	<input type="checkbox"/>	Informes Ceprocor	<input type="checkbox"/>
Mis Documentos	<input type="checkbox"/>	Auditoría Ambiental	<input type="checkbox"/>
Caza y Pesca	<input type="checkbox"/>	PIHC	<input type="checkbox"/>
Programa para la Valorización de Materiales	<input type="checkbox"/>	Residuos Peligrosos	<input type="checkbox"/>
Vertido de Efluentes	<input type="checkbox"/>	BPA's	<input type="checkbox"/>



2.6. Seleccioná Servicios (Municipalidad de Córdoba-Vecino Digital).

En "Buscar Servicio" redactá:
Municipalidad de Córdoba-Vecino Digital.
Luego hacé clic en "siguiente".

Seleccionar los servicios

Buscar Servicio 

A/F Vertido de Efluentes <input type="checkbox"/>	SICA - Sistema de Información de Calidad y Aforos <input type="checkbox"/>
Visado de planos y Cálculo de Caudal <input type="checkbox"/>	CAJA PREV.SOC.PROF.DE LA SALUD <input type="checkbox"/>
Caja de Jubilaciones <input type="checkbox"/>	Inscripciones Espacio Illia <input type="checkbox"/>
SIJCOR WEB <input type="checkbox"/>	BOE <input type="checkbox"/>
Mis documentos <input type="checkbox"/>	Náutica Ciudadano <input type="checkbox"/>

Una vez tildada la opción correcta podrás verla así

Municipalidad de Córdoba - Vecino Digital

Hacé clic en "Siguiente".


3. Posteriormente verás en la pantalla los datos de la empresa y la persona, junto con los servicios seleccionados

- En este caso hacé clic en el boton **"confirmar"**. Luego podrás visualizar en pantalla una notificación de que la relación fue realizada con éxito.


Nueva Relación

Representación Servicios Confirmación

Información del representado

 Fraccionamiento Argentina
Asignación de servicios
Delegable: No

Información del representante

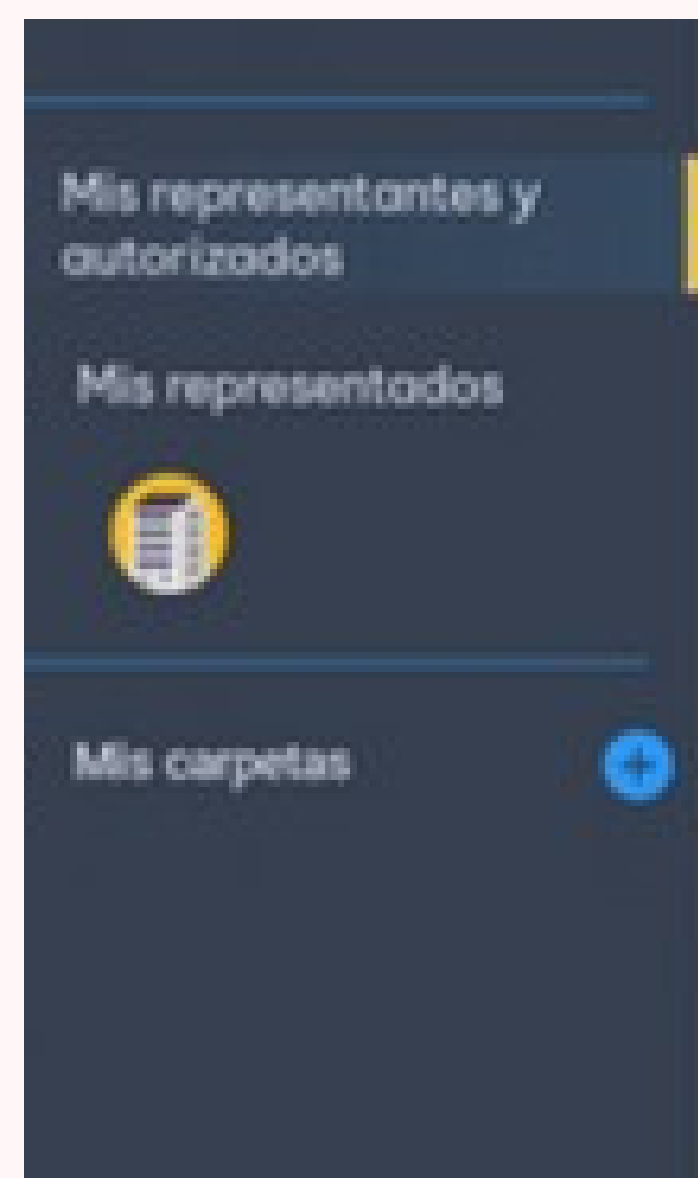
 Fraccionamiento Argentina
Asignación de servicios
Delegable: No

Servicios

Municipalidad de Córdoba - Vecino Digital

3.1. Dentro de la solapa “Mis representantes y autorizados”

- La persona a cual se asignó la representación, debe ingresar a su cuenta propia de CiDi, debe dirigirse a “Mis representantes y autorizados” donde debe aceptar la designación.

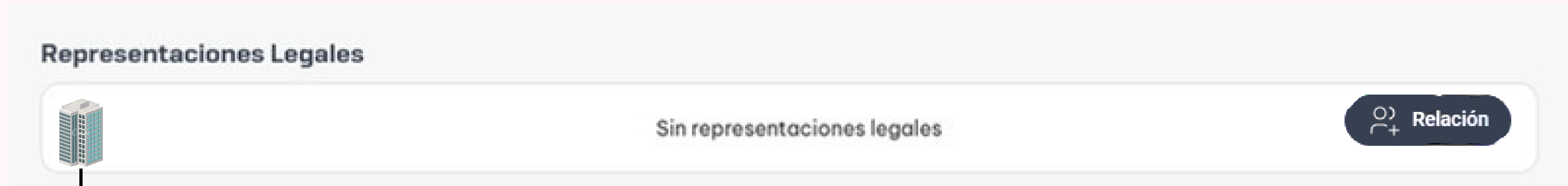
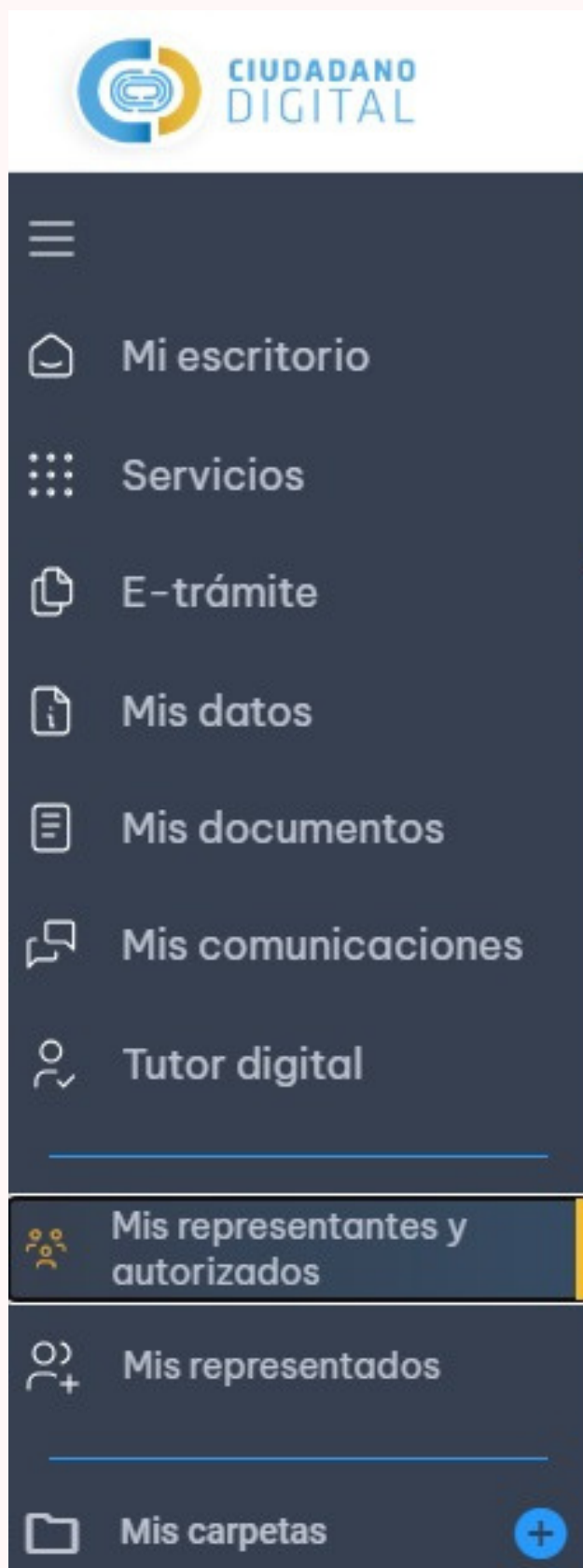


Representados COLAPSAR TODO EXPANDIR TODO

Autorizante	Servicio	Delegable	Estado	Acciones
BBVA DIGITAL BBVA DIGITAL	Municipalidad De Córdoba - Vecino Digital Municipios	NO	Pendiente	...

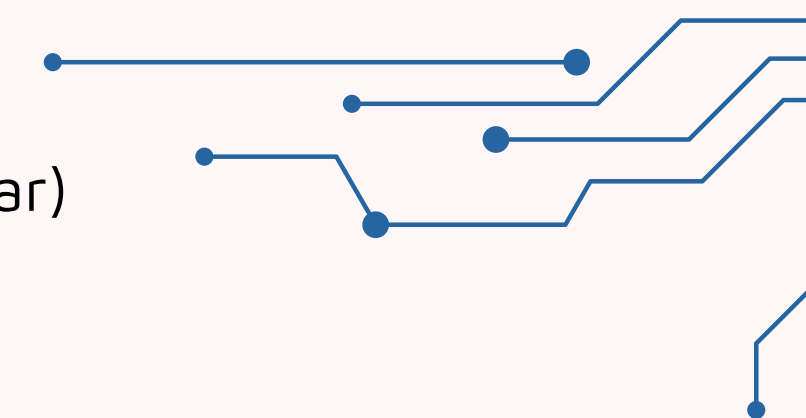
Hacé clic en los tres puntitos y aceptá la solicitud.

2.3.1 En caso de tener inconvenientes para realizar la Representación, deberá tener en cuenta



IMPORTANTE: Al hacer clic en esta sección, si es que usted **no** puede realizar la representación, ya que no está Autorizado/Designado, podrá visualizar un listado del personal que sí lo está y puede realizar dicha gestión.

IMPORTANTE: Esta parte no figurará, si la persona que está queriendo realizar la relación, no es representante de la empresa. En el caso de que surja dicho error, deberá comunicarse con la Mesa de Ayuda Municipal (0351 428 5656- mesadeayuda@cordoba.gov.ar)





Para dudas o consultas sobre el Portal de Compras, comunícate con la Mesa de Ayuda a través de:

 WhatsApp: +54 9 3514 28-5656

 Correo electrónico: mesadeayuda@cordoba.gov.ar

¡Estamos para ayudarte!